



Silencieux mécaboite Ø60 DOPPLER



Descriptif :

Le silencieux pour mécaboite a été étudié afin d'avoir une forte insonorisation et un bruit plus rauque.

Il peut se monter sur les pots d'échappement DOPPLER ainsi que sur la plupart des pots du marché (voir le tableau ci-dessous).

Il est adapté pour des motorisations allant de 50 à 70cc.

Nous avons opté pour de la laine céramique associée à de la paille de fer afin de réduire l'encrassement et l'entretien de la laine.

Nous proposons un large choix de couleurs afin de s'accorder au look de votre véhicule.

Que vous ayez un pot d'échappement passage à gauche ou à droite, le logo sera visible dans le bon sens grâce aux 2 gravures.

Malgré un poids faible, il est important de monter le silencieux avec un collier de serrage Ø60 référence **449897** (non-inclus) fixé au châssis du véhicule.

Article non homologué, interdit sur la voie publique. Strictement réservé à un usage en compétition sur circuit ou terrain privé.

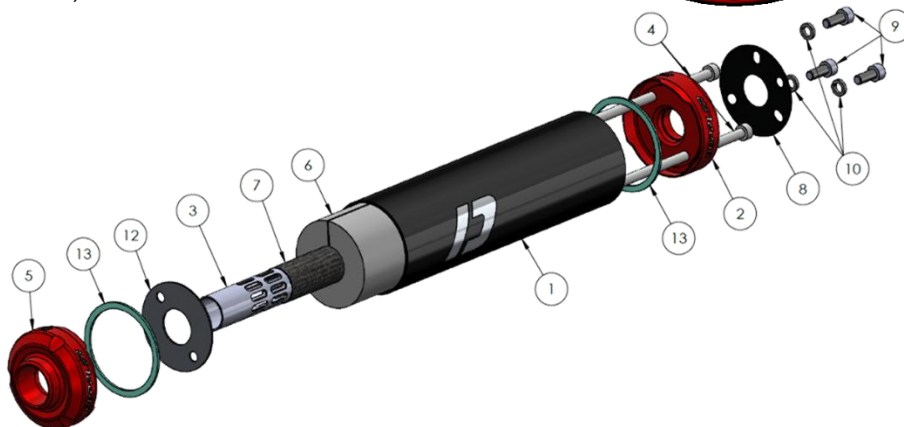
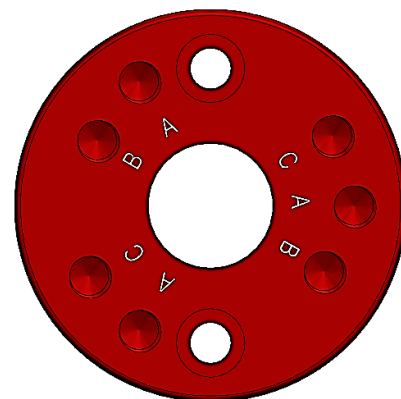
Instructions de montage :

Des gravures laser indiquent l'emplacement des vis de fixation selon le modèle de votre pot d'échappement (voir tableau des correspondances ci-dessous).

Lettres	Entraxe*	Type de pot d'échappement
A	3x40mm	Doppler ER1/WR7/GP8.0 Conti, Gianelli, Malossi, SCR Corse, Voca
B	2x42mm	Yasuni, Technigas, Bidalot
C	2x45mm	KRM, Most

*Entraxe : Distance entre deux perçages (axe à axe)

Numéro	Désignation	Qté
1	Enveloppe	1
2	Embout entrée	1
3	Mitraillette	1
4	Vis CHC M6x214	2
5	Embout sortie	1
6	Laine céramique	1
7	Paille de fer	1
8	Joint silencieux	1
9	Vis CHC M6x15	3
10	Rondelle frein	3
11	Rondelle de centrage	1
12	Joint d'étanchéité	2



- 1) Desserrer légèrement les deux vis CHC M6x214 (4)
- 2) Vérifier l'orientation des logos de l'enveloppe (1) par rapport à l'orientation des vis de votre échappement.
- 3) Resserrer les vis CHC M6x214 (4) à l'aide d'une clé dynamométrique réglée à un couple de **8Nm**.
- 4) Positionner le joint de silencieux (8) entre le pot d'échappement et le silencieux.
- 5) Serrer les vis de fixations (9) avec les rondelles (10) sur le pot d'échappement à un couple de **8Nm**.

Maintenance :

Si vous remarquez une altération du bruit au niveau de la sortie d'échappement, veuillez utiliser le kit d'entretien référence **538487**. Le kit d'entretien contient la laine céramique (6) et la paille de fer (7) coupées à dimension ainsi que 2 joints d'étanchéité (13) et un joint de silencieux (8).

Veuillez trouver le tutoriel de remplacement de la laine sur le site www.dopplereurope.com

Clause de non prise de garantie :

- Si le produit n'est pas utilisé dans des conditions d'utilisation d'usage normal.
- Si l'acheteur n'a pas respecté les instructions de montage du manuel.
- Si le produit montre des signes d'altération ou de modification.
- S'il a été monté par une personne non qualifiée.
- Si le silencieux a été monté sans un collier de serrage fixé au châssis du véhicule.



Silencer 50cc bike Ø60 DOPPLER



Description :

The muffler for 50cc bike has been designed to provide strong soundproofing and a more throaty sound. It can be mounted on DOPPLER exhausts as well as most exhausts on the market (see the table below). It is suitable for engines ranging from 50 to 70cc.

We have opted for ceramic wool combined with steel wool to reduce clogging and maintenance.

We offer a wide range of colors to match the look of your vehicle.

Depending on whether you have a left- or right-hand exhaust, the logo will be visible in the correct orientation thanks to the two engravings.

Despite its low weight, it is important to install the muffler with a Ø60 clamp, part number **449897** (not included), attached to the vehicle's chassis.

Unapproved item, prohibited on public roads. Strictly reserved for use in competition on circuits or private land.

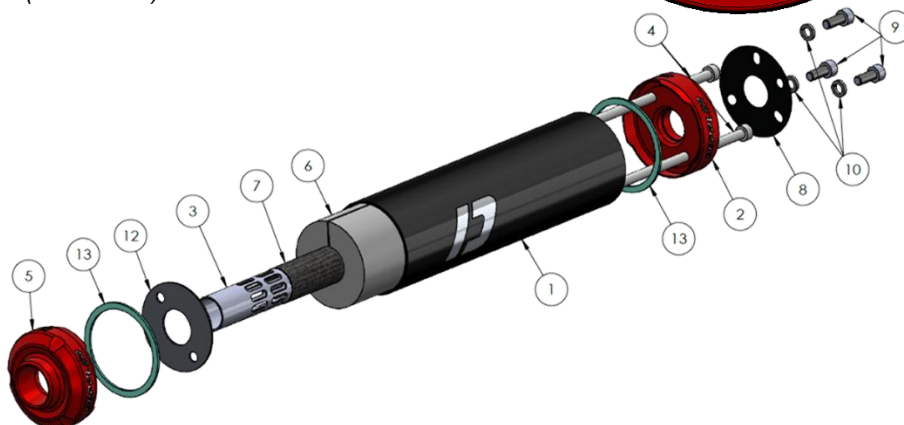
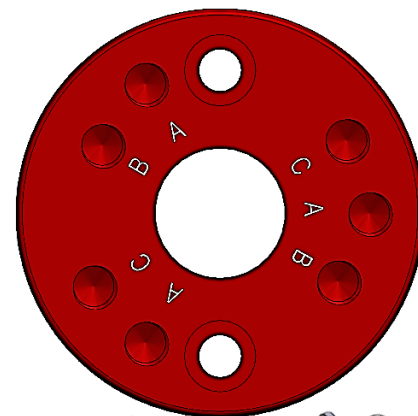
Installation Instructions :

Laser engravings indicate the location of the fixing screws depending on the model of your exhaust pipe (see correspondence table below).

Letter	Center distance*	Exhaust type
A	3x40mm	Doppler ER1/WR7/GP8.0 Conti, Gianelli, Malossi, SCR Corse, Voca
B	2x42mm	Yasuni, Technigas, Bidalot
C	2x45mm	KRM, Most

*Center distance : Distance between two holes (axis to axis)

Number	Designation	Qty
1	Tube	1
2	Inlet tip	1
3	Perforated tube insert	1
4	Screw CHC M6x214	2
5	Outlet tip	1
6	Ceramic wool	1
7	Steel wool	1
8	Silencer gasket	1
9	Screw CHC M6x15	3
10	Lock washer	3
11	Centering washer	1
12	Flat gasket	2



- 1) Slightly loosen the two CHC M6x214 screws (4).
- 2) Check the orientation of the logos on the silencer sleeve (1) in relation to the orientation of the screws on your exhaust.
- 3) Tighten the M6x214 CHC screws (4) using a torque wrench set to a torque of 8Nm.
- 4) Position the silencer gasket (8) between the exhaust pipe and the silencer.
- 5) Tighten the mounting screws (9) with the washers (10) on the exhaust pipe to a torque of 8Nm.

Maintenance:

If you notice any noise changes at the exhaust outlet, please use the service kit, part number 538487.

The service kit contains ceramic wool (6) and steel wool (7) cut to size, as well as two gaskets (13) and a muffler gasket (8). Please find the wool replacement tutorial at www.dopplereurope.com

Warranty Disclaimer :

- If the product is not used under normal usage conditions.
- If the purchaser has not followed the installation instructions in the manual.
- If the product shows signs of tampering or modification.
- If it has been installed by an unqualified person.
- If the muffler has been installed without a clamp attached to the vehicle frame.