

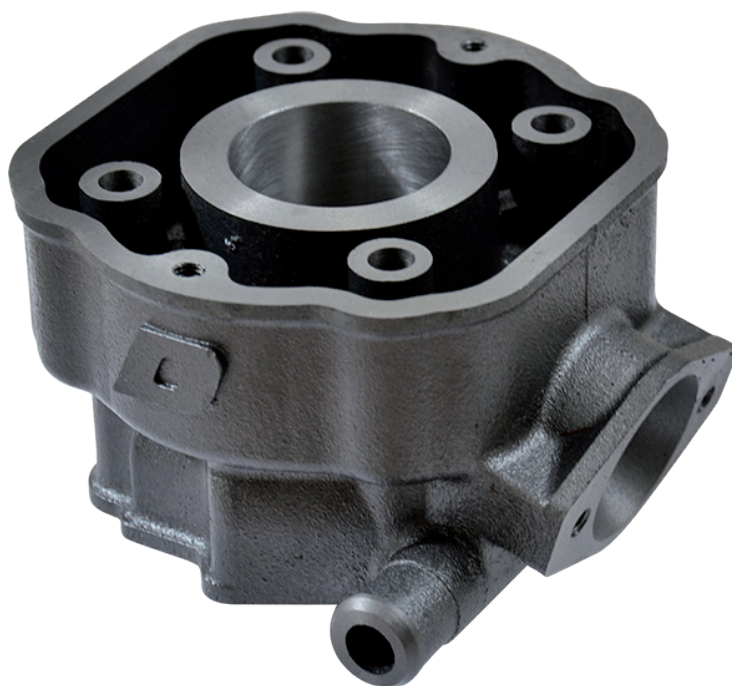


## FICHE PRODUIT

### CYLINDRE FONTE

#### DERBI SENDA/GPR ->2006 -EURO 2

Doppler bénéficie d'une longue expérience acquise en compétition. Le savoir-faire Doppler permet d'obtenir des pièces d'excellente qualité. Doppler a développé ce cylindre pour un usage quotidien, il est homologué sur route (49/9). Il se caractérise par un échappement à booster 3 lumières et une modification des transferts (balayage modifié pour une réduction des volumes morts). Les connaissances de Doppler ont permis d'augmenter le couple du moteur sans en altérer la puissance à haut régime. La mise au point est simplifiée et le montage plus rapide.



Référence à communiquer au revendeur : 494089

