



FICHE PRODUIT

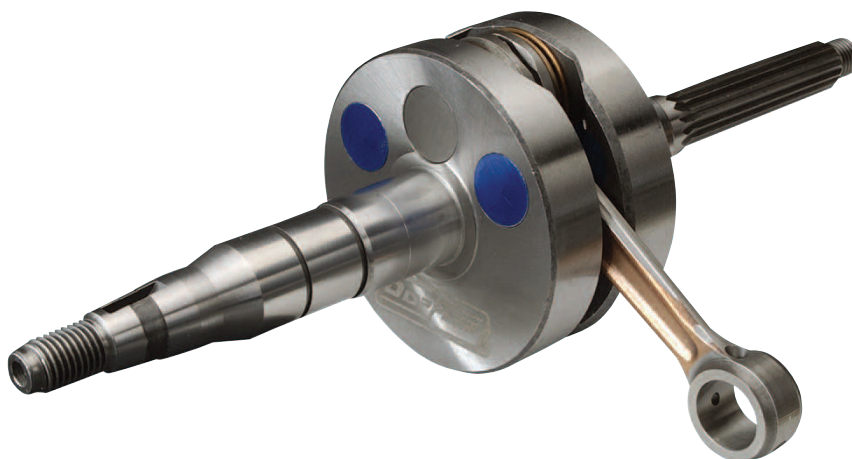
EMBIELLAGE ENDURANCE

BOOSTER/BW'S/STUNT/SLIDER

L'embiellage DOPPLER Endurance est à usage racing. Il est fabriqué avec une technologie masse pleine réctifiée avec un bouchon d'équilibrage en aluminium anodisé ce qui réduit les volumes morts dans le bas moteur tout en garantissant un équilibrage maximum et une bonne inertie. Il dispose d'une bielle allégée racing forgé. D'une cage à aiguille de marque INA démontable et pouvant encaisser jusqu'à 18 000 tour/min. De quoi répondre aux plus exigeants.

Information technique :

Axe piston 10 mm



Référence à communiquer au revendeur : 441277

