



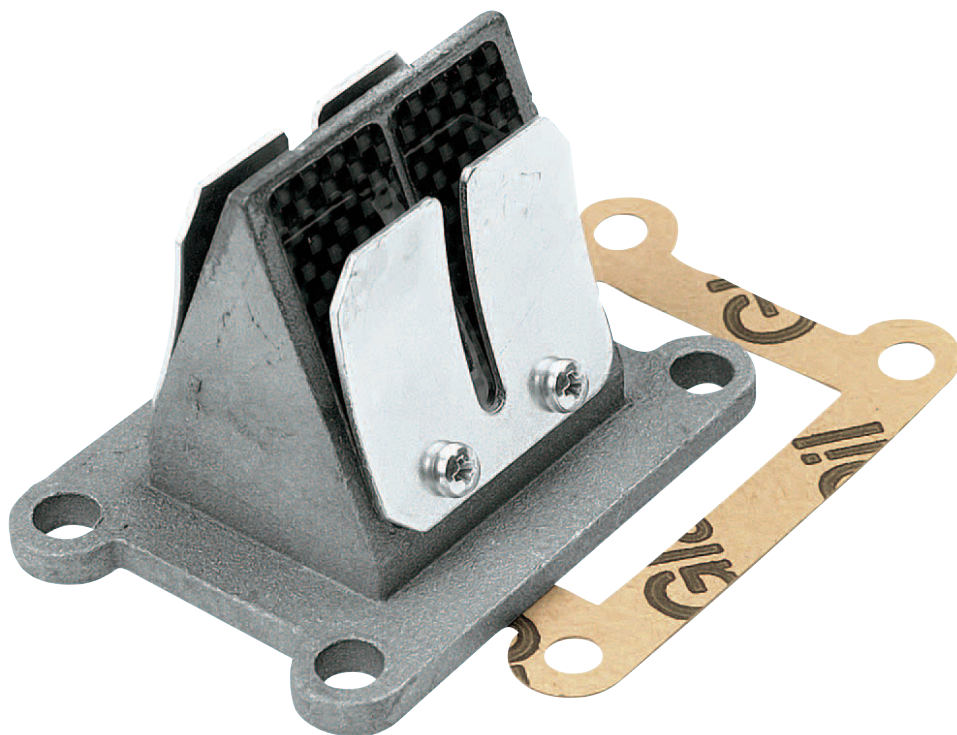
FICHE PRODUIT

CLAPET

ER2 FIBRE RENFORCÉE

AM6

Le clapet moto DOPPLER est fabriqué avec une embase alu et un traitement caoutchouté à la surface ce qui octroie une meilleure étanchéité et procure une longévité des lamelles. Le passage des gaz est ajusté à la pipe d'admission pour éviter les turbulences.



Référence à communiquer au revendeur : 279479

