



## FICHE PRODUIT

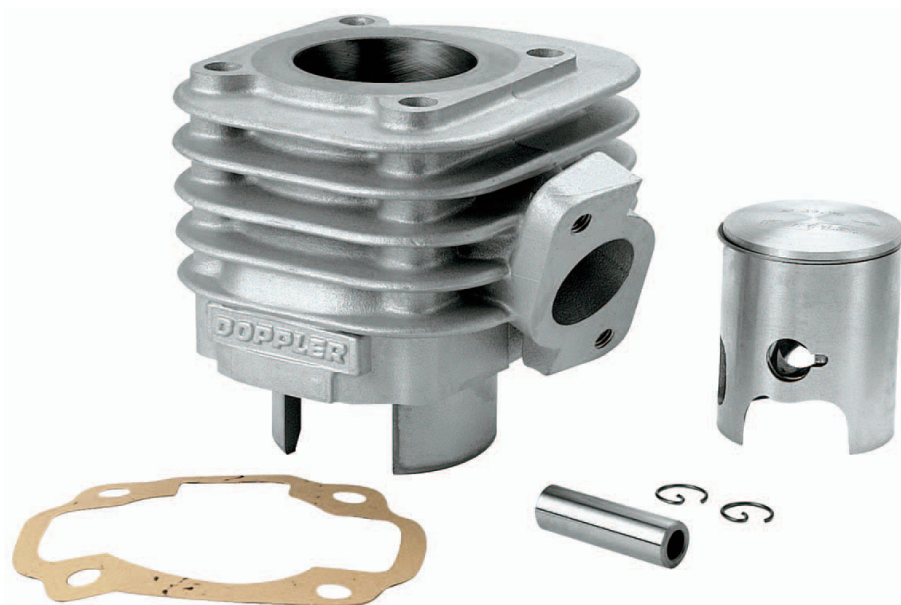
### CYLINDRE S1R

## OVETTO/NEOS/MACH G 50/F12/BIGMAX AIR/CPI (AXE DE 10) ALU

Le cylindre S1R est à balayage 5 transferts avec des lumières d'échappement à booster en aluminium. Pour une meilleure dispersion de la chaleur, il dispose d'un revêtement nikasil. Ainsi, on obtient une surface de frottement à faible coefficient et d'une très grande résistance. Le piston de forme elliptique est composé d'un mano segment (fin 1 mm) en acier chromé dur. DOPPLER conseille d'associer son cylindre à la culasse DOPPLER.

#### Informations techniques :

Livré avec un joint d'embase, piston, clips, segments, et axe de piston.



Référence à communiquer au revendeur : 214689

