

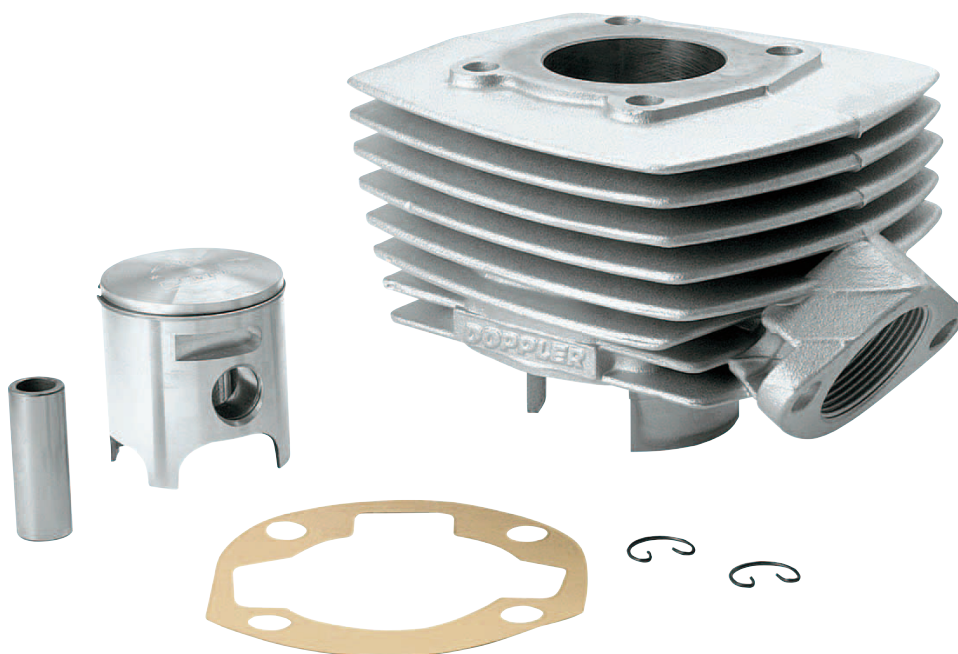


FICHE PRODUIT

CYLINDRE ER1

103 AIR

Le cylindre ER1 est à balayage 5 transferts avec des lumières d'échappement à booster en aluminium. Pour une meilleure dispersion de la chaleur, il dispose d'un revêtement nikasil. Ainsi, on obtient une surface de frottement à faible coefficient et d'une très grande résistance. Le piston de forme elliptique est composé d'un mano segment (fin 1 mm) en acier chromé dur. DOPPLER conseille d'associer son cylindre à la culasse DOPPLER.



Référence à communiquer au revendeur : 197248

