

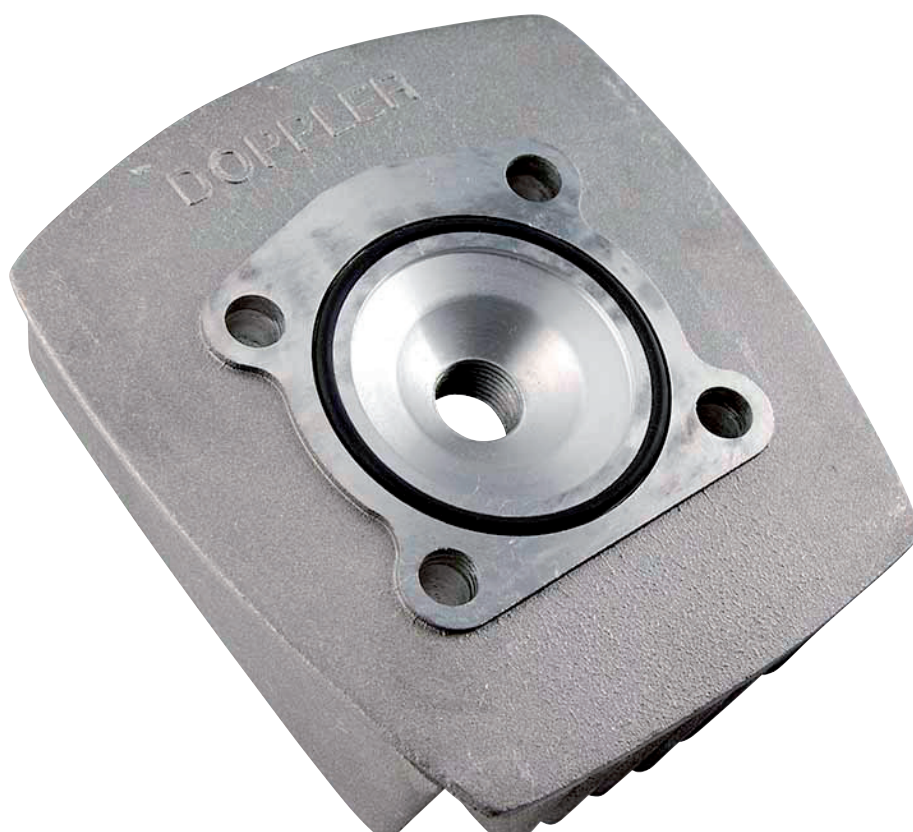


FICHE PRODUIT

CULASSE

103/FOX/SPX/MVL/VOGUE/SPX/RCX/WALLAROO (LIVRE SANS JOINT)

La culasse DOPPLER est en aluminium. La chambre de combustion est usinée avec un effet switch bi-hémisphérique qui entraîne une meilleure compression du moteur. La bougie en position centrale permet une meilleure explosion et une poussée plus importante sur le piston. Le montage du joint torique offre une meilleure étanchéité et un volume de chambre plus précis. Cette culasse ne bénéficie pas de décompresseur pour limiter les pertes et les fuites.



Référence à communiquer au revendeur : 192270

